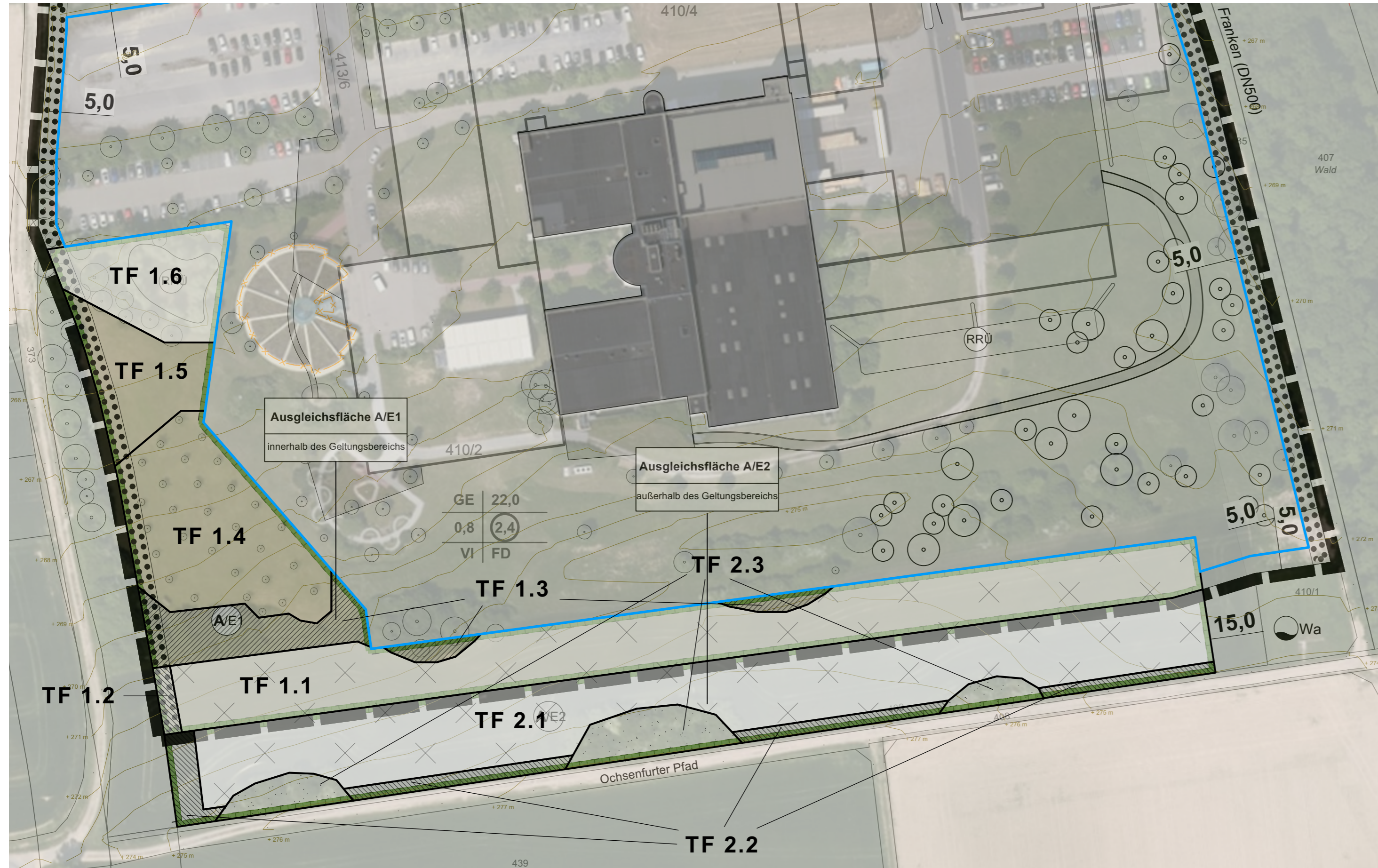
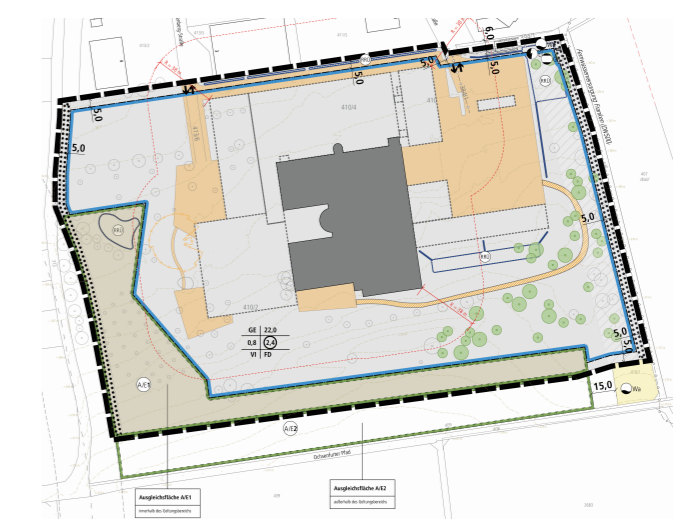


# Stadt Ochsenfurt "9. Änderung und Erweiterung des Bebauungsplanes Spitaläcker", Hohestadt unter Einbezug der 3. Änderung "Spitaläcker"



Übersicht Maßnahmenblätter				
<b>Planungsvorhaben</b> Aufstellung: Stadt Ochsenfurt "9. Änderung und Erweiterung des Bebauungsplanes 'Spitaläcker'", Hohestadt		<b>Planungsträger / Vorhabenträger – Eigentümer / Verantwortlicher</b> Stadt Ochsenfurt – Kneipp GmbH		
<b>Zusatz-Code</b> <b>A</b>	Maßnahmenart: V = Vermeidungsmaßnahme A = Ausgleichsmaßnahme E = Ersatzmaßnahme G = Gestaltungsmaßnahme (grünordnerische Maßnahmen) W = Waldersatz (ausschließlich nach Waldrecht) (Zusatzindex): FFH = Maßnahme zur Schadensbegrenzung bzw. Maßnahme zur Kohärenzsicherung CEF = funktionserhaltende Maßnahme FCS = Maßnahme zur Sicherung eines günstigen Erhaltungszustandes			
Lage und Beschreibung der Maßnahmenfläche				
<b>Gemeinde</b> Stadt Ochsenfurt	<b>Gemarkung</b> Hohestadt	<b>Flur</b> /	<b>Flurstück</b> Teilfläche von 410/2	<b>Gesamtfläche</b> innerhalb des Geltungsbereichs 10.140 m <sup>2</sup> (Anrechenbarkeit in der Kompensationsbilanz 9.198 m <sup>2</sup> )
<b>Gemeinde</b> Stadt Ochsenfurt	<b>Gemarkung</b> Hohestadt	<b>Flur</b> /	<b>Flurstück</b> Teilfläche von 410/2	<b>Gesamtfläche</b> außerhalb des Geltungsbereichs 7.170 m <sup>2</sup> (Anrechenbarkeit in der Kompensationsbilanz 9.565 m <sup>2</sup> )
<b>Zugeordnete Maßnahmenblätter:</b> <u>Ziel-Biototyp(en):</u>				
<b>Maßnahmenblätter zu „A/E-Fläche 1 - 9. Ä“ und „A/E-Fläche 2 - 9. Ä“:</b>				
- TF 1.1 / 2.1	„artenreiches Extensivgrünland“, (G 214) mit zusätzlichen Habitat-Strukturen 4.590 m <sup>2</sup> / 5.380 m <sup>2</sup>			
- TF 1.2 / 2.2	„mesophile Gebüsche / mesophile Hecken“, (B 112) 95 m <sup>2</sup> / 810 m <sup>2</sup>			
- TF 1.3 / 2.3	„mesophile Gebüsche / mesophile Hecken“, (B 112) 1.050 m <sup>2</sup> / 980 m <sup>2</sup>			
- TF 1.4	„Streuobstbestände im Komplex mit extensiv genutztem Grünland“, (B 432) mit zusätzlichen Habitat-Strukturen 2.255 m <sup>2</sup>			
- TF 1.5	„artenreiches Extensivgrünland“, (G 214) zusätzlich mit: „einheimischen Einzelbäumen“, (B31 i.w.S.) 980 m <sup>2</sup>			
- TF 1.6	„Sumpfgebüsch“, (B 113) 1.170 m <sup>2</sup> , (RRÜ)			
Hinweis: ggf. Abweichungen von +/- 5 m <sup>2</sup> bei den Teilflächen (TF).				



## Planzeichen

### A. Festsetzungen durch Planzeichen

<b>Art und Maß der baulichen Nutzung</b>	<b>Flächen oder Maßnahmen zum Ausgleich</b> i.S. des §1a Abs. 3 BauGB (§9 Abs. 1a BauGB)	<b>Ver- und Entsorgung</b>
Gewerbegebiet	Maßnahme A/E1: innerhalb des Geltungsbereichs	Flächen für Ver- und Entsorgungsanlagen
<b>Bauweise</b>	Maßnahme A/E2: außerhalb des Geltungsbereichs	Regenrückhaltebecken, Retentionsmulden
Baugrenze	<b>Grünflächen</b>	Flächen für Versorgungsanlagen (außerhalb Geltungsbereich)
Grenzen des räumlichen Geltungsbereiches des Bebauungsplanes (§ 9 Abs. 7 BauGB)	Umgrenzung von Flächen mit Bindungen zum Anpflanzen bzw. für die Erhaltung von Bäumen und Sträuchern (§9 Abs. 1 Nr. 25a/b BauGB)	<b>Sonstige Flächen</b>
		Wasser

## Lageplan Ausgleichsflächen

### 9. Änderung und Erweiterung B-Plan "Spitaläcker" mit integrierten Grünordnungsplan

583.03 KBO • Kneipp B-Plan Ochsenfurt

<b>Bauherr:</b>	Kneipp GmbH Winterhäuser Str. 85, 97084 Würzburg
<b>Grundstück:</b>	Ochsenfurt, Hohestadt; Johannes-Gutenberg-Straße 8; Fl.-Nr. 410/2 ±0.000 = 268,00 m ü. NN
<input type="radio"/> Konzept <input type="radio"/> Planungsgrundlage <input checked="" type="radio"/> Genehmigungsplanung <input type="radio"/> Ausführung	
Freigabe AG .....	Freigabe TRP ... - AP - - gg 14.02.2023
	Maßstab 1:1000

Lorenz Landschaftsarchitekten Stadtplaner  
Am Messehaus 2  
90489 Nürnberg  
Fon 0911/58 68 76 - 6  
info@lorenz-landschaftsarchitekten.de

Hintere  
Cramergasse 16  
90478 Nürnberg  
www.reindl-team.de  
Fax 0911/42458-26  
Fon 0911/42458-0

**Team**  
**Reindl & Partner**  
Berater, Architekten  
und Ingenieure mbB